

การเปลี่ยนหัวโน้ต

1. ใส่โน้ตที่ต้องการ



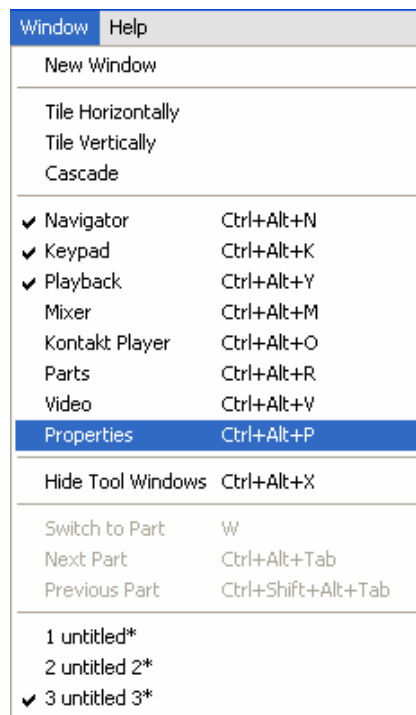
2. ถ้าต้องการเปลี่ยนหัวโน้ตเพียงตัวเดียวให้คลิกที่หัวโน้ตให้เป็นสีน้ำเงิน



3. ถ้าต้องการเปลี่ยนทั้งห้องให้คลิกที่ช่องว่างในบรรทัดห้าเส้น

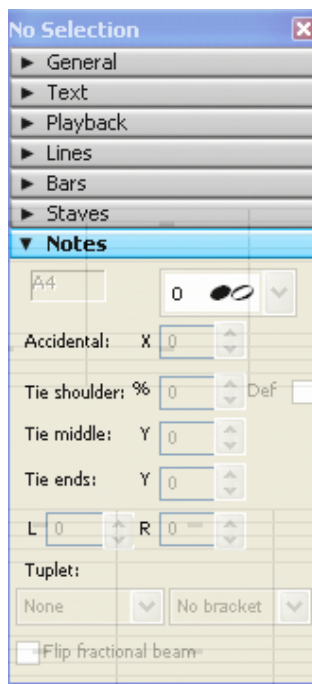
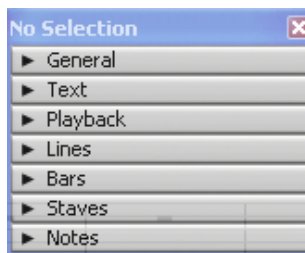


4. ไปที่เมนู **Window > Properties**

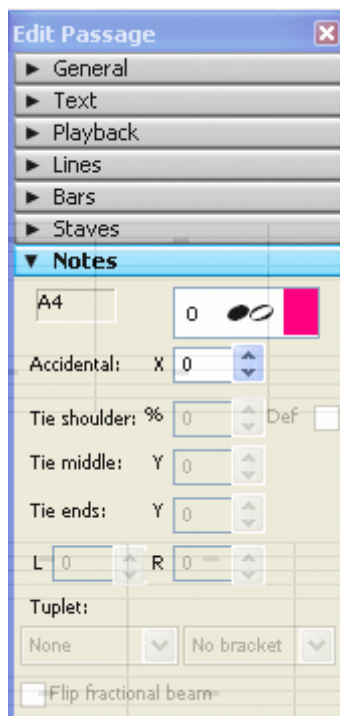


5. จะได้รูปตามภาพข้างล่าง

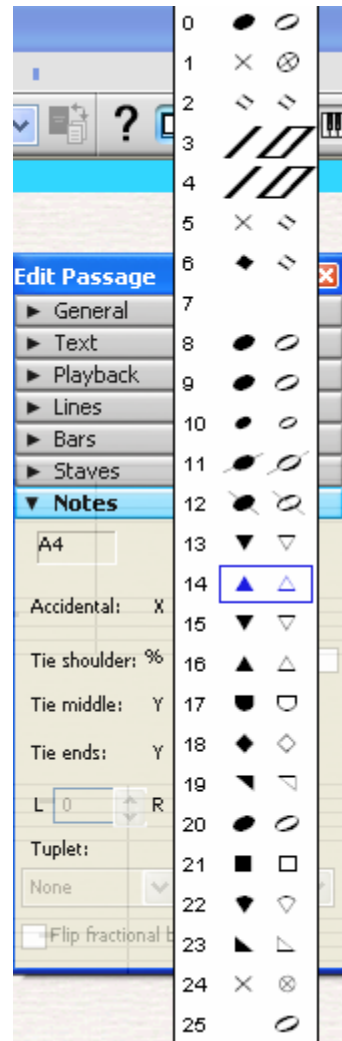
6. ไปคลิกที่ Notes



7. ไปคลิกที่สีชมพูจากรูปข้างล่าง



8. จะขึ้นตามรูปด้านล่างนี้ จากนั้นก็เลือกหัวตามที่เราต้องการ



ตัวอย่าง หัวโน้ต 26 แบบ

A series of musical staves illustrating 26 different note head styles. The examples are numbered 0 through 25. Examples 1-4 show various combinations of stems and beams. Examples 5-9 show note heads with different flags and beams. Examples 10-14 show note heads with various beams and stems. Examples 15-19 show note heads with different stems and beams. Examples 20-24 show note heads with various beams and stems. Example 25 shows a note head with a stem and a beam.

A screenshot of a software interface showing the 'Notes' property panel. The panel is titled 'No Selection' and has a close button (X). The 'Notes' section is expanded, showing various settings for note heads. The settings include:

- OS: 0
- Accidental: X 0
- Tie shoulder: % 0 Def
- Tie middle: Y 0
- Tie ends: Y 0
- L: 0 R: 0
- Tuplet: None No bracket
- Flip fractional beam: