

การใส่เครื่องหมาย Tie และ Slur

การใส่ Tie

ตัวอย่าง

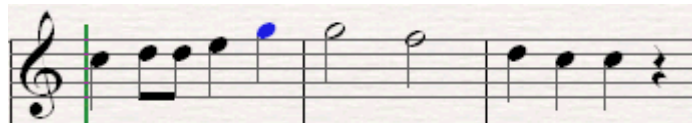


ขั้นตอนในการทำ

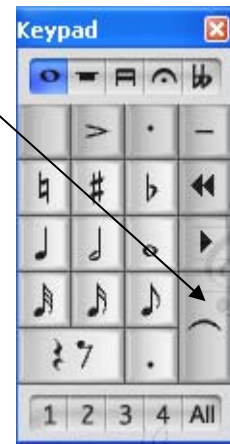
1. ใส่โน้ตที่ต้องการ



2. คลิกหัวโน้ตที่ต้องการให้เป็นสีน้ำเงิน



3. กด **enter** ที่ปุ่มขวาล่างสุดของ keyboard หรือ คลิกที่ **Key pad**



4. ได้เครื่องหมาย tie ตามภาพ



การใส่เครื่องหมายสเลอร์ กับกลุ่มโน้ต

ตัวอย่างที่ 1



ให้เลือกโน้ตทั้งกลุ่มก่อน โดยคลิกที่โน้ตตัวแรก แล้วกด Shift ค้างไว้ เลื่อนเมาส์มาคลิกโน้ตตัวสุดท้าย



ตัวอย่างที่ 2



ให้เลือกโน้ตทั้งกลุ่มก่อน โดยคลิก ในห้องเพลงอย่าให้โดนตัวโน้ต เป็นการเลือกโน้ต 1 ห้อง



ตัวอย่างที่ 3



ให้เลือกโน้ตทั้งกลุ่มก่อน โดยคลิกในห้องแรก (อย่าให้โดนตัวโน้ต) แล้วกด Shift ค้างไว้ คลิกเลือกห้องที่ 2 เป็นการเลือกสองห้อง

