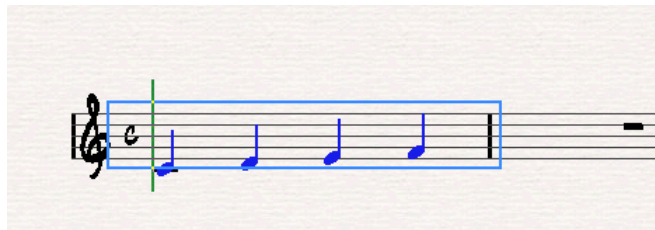


# วิธีการ Copy

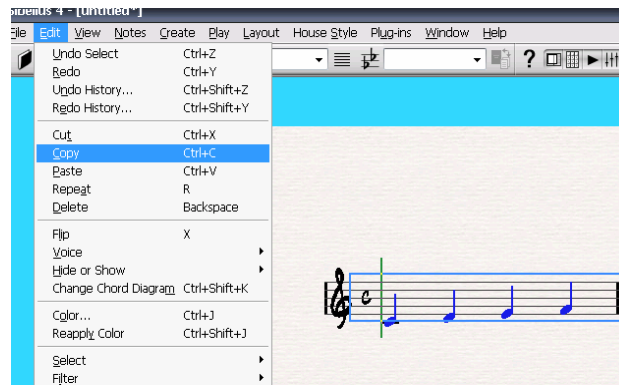
การ Copy ใน โปรแกรม Sibelius มีอยู่หลากหลายวิธีดังนี้

## วิธีที่ 1 การเลือก Copy จาก เมนู Edit

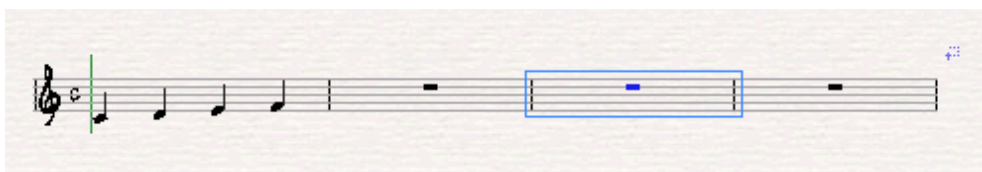
ตัวอย่างการ Copy แบบยกมาทั้งห้อง โดยการ คลิกที่บริเวณตรงกลางห้องที่จะทำการ copy เพื่อให้ เกิดเครื่องหมายคลุมห้องนั้นไว้



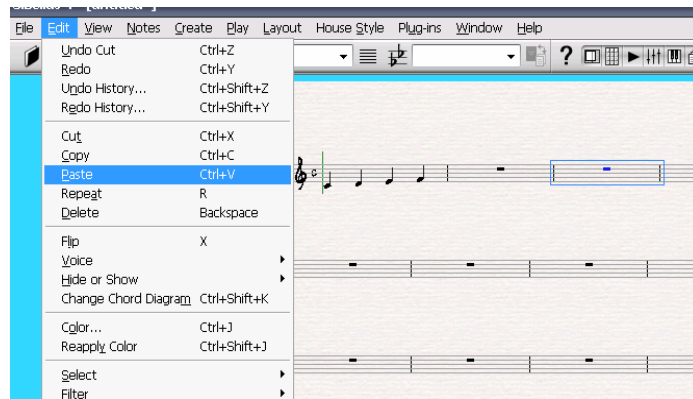
จากนั้นเลือกเมนู Edit และเลื่อนลูกศรลงมากลิกที่ copy



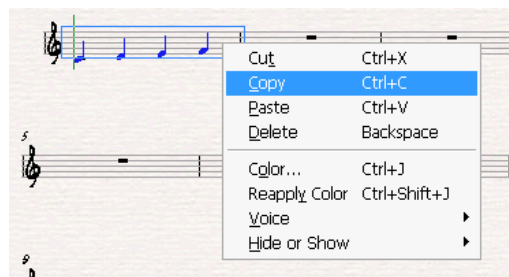
แล้วเลื่อนลูกศรไปคลิกบริเวณห้องที่ต้องการจะให้ Copy ลงไป



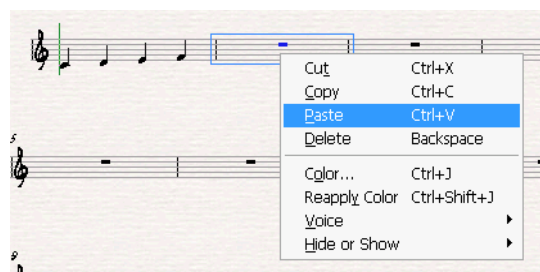
กลับไปเลือกเมนู Edit อีกครั้ง และเลื่อนลูกศรลงมาคลิกที่ Paste เพื่อวางลงไป



จากวิธีดังกล่าวข้างต้นเราอาจจะใช้เมาส์เป็นตัวเลือกเมนูขึ้นมาโดยการคลิกขวา หลังจากที่ได้ทำการคลิกเลือกห้องที่จะถูก Copy แล้ว เช่น

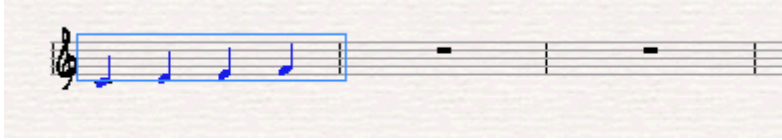


จากนั้นมาเลือกห้องแล้วคลิกทางซ้ายของเมาส์เพื่อคลุมห้องที่วางแล้วคลิกขวาเพื่อเรียกเมนูและจัดวาง



## วิธีที่ 2 การเลือก Copy โดยคีย์ลัดของคีย์บอร์ด

ตัวอย่าง เมื่อเลือกห้องที่จะ Copy ได้แล้วคลิกซ้ายที่เมาส์แล้วกด **Ctrl + C**

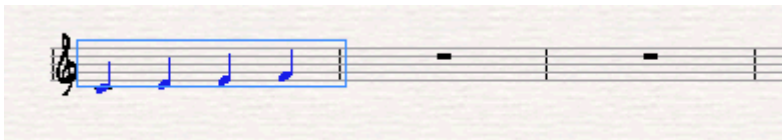


จากนั้นเลือกห้องที่จะวางแล้วกด **Ctrl + V**



## วิธีที่ 3 การเลือก Copy โดยคีย์บอร์ด อีกวิธี

โดยการคลิกไปที่ห้องที่จะถูก Copy เพื่อให้เกิดเครื่องหมายคลุม

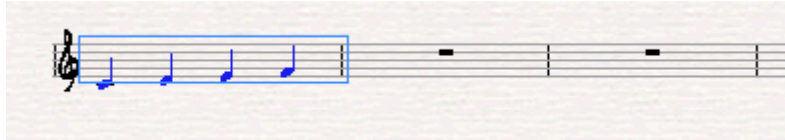


แล้วลากเมาส์ไปวางยังห้องที่ต้องการจะเลือก กด **Alt** ค้างไว้ แล้วคลิกซ้ายไปที่เมาส์ ซึ่งเราสามารถคลิก copy อย่างนี้ไปได้เรื่อยๆ โดยการที่ต้องกด **Alt** ค้างไว้



## วิธีที่ 4 การเลือก Copy โดยการไ้เมาส์อย่างเดียว

โดยการคลิกไปที่ห้องที่จะถูก Copy เพื่อให้เกิดเครื่องหมายคลุม

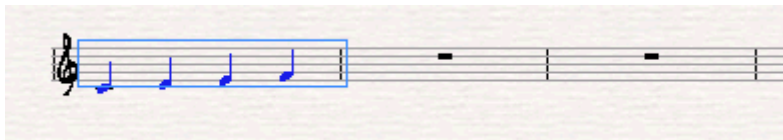


ลากเมาส์ไปวางยังห้องที่ต้องการจะเลือก แล้วคลิกซ้ายและขวา พร้อมกัน



## วิธีที่ 5 การเลือก copy โดยการใช้ เมาส์อย่างเดียวน อีกวิธี

โดยการคลิกไปที่ห้องที่จะถูก Copy เพื่อให้เกิดเครื่องหมายคลุม



ลากเมาส์ไปวางยังห้องที่ต้องการจะเลือก แล้วกดลงไปปุ่มตรงกลางของเมาส์ (Scroll) สำหรับบางรุ่นที่มี

