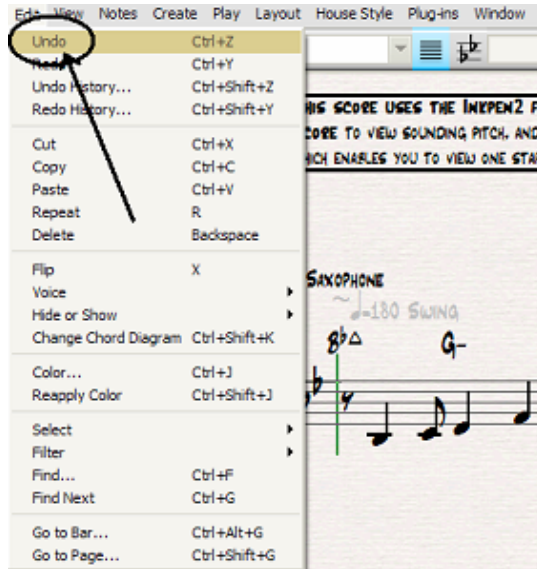


คำสั่งในเมนู Edit

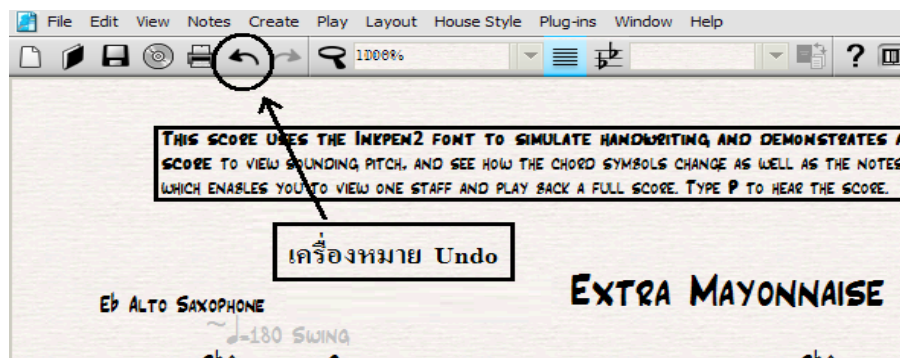
การยกเลิกคำสั่ง (Undo)



คำสั่ง **Undo** เป็นคำสั่ง ที่อยู่ใน Menu Bar ใน Mode คำสั่ง ของ **Edit ▶ Undo** เป็นคำสั่งที่ใช้เพื่อย้อนการทำงานกลับไปก่อนหน้า เมื่อเราทำงานแล้วเกิดข้อผิดพลาด หรือ อยากจะย้อนการทำงานกลับไป ก็สามารถยกเลิกการทำงานได้ด้วย คำสั่ง Undo คำสั่งนี้ เป็นคำสั่งที่มีประโยชน์มาก เพราะสามารถย้อนกลับไปยังสภาวะก่อนหน้าได้ ไม่ว่าเราจะทำอะไรผิดพลาดไป ก็สามารถนำกลับมาเหมือนเดิมได้

การใช้คำสั่ง Undo สามารถทำได้ 3 วิธี คือ

1. กดที่คำสั่ง Undo ได้เลย
2. กดคีย์ลัด คือ **Ctrl + Z**
3. คลิก ตรงเครื่องหมายลูกศรชี้ไปทางซ้าย ที่แถบ **Option Bar** ได้ **Menu Bar**



ตัวอย่าง

1. คลิกเลือก ใน Bar ที่ 2

EXTRA MAYONNAISE

EP ALTO Saxophone

♩=120 SLURS

Chords: B♭Δ G- C- F7 B♭Δ G- C- F7

Chords: D7 G- C7 F7 B♭Δ G7 C7 F7 B♭Δ F- E- A7

Chords: DΔ E- E- A7 DΔ D7 G- C7

2. ลบ Note ทั้งหมดใน Bar ที่ 2 โดยกดปุ่ม

EXTRA MAYONNAISE

EP ALTO Saxophone

♩=120 SLURS

Chords: B♭Δ G- B♭Δ G- C- F7

Chords: D7 G- C7 F7 B♭Δ G7 C7 F7 B♭Δ F- E- A7

Chords: DΔ E- E- A7 DΔ D7 G- C7

ลบ Note ทั้งหมดใน Bar ที่ 2

3. ใช้คำสั่ง Undo ทั้ง 3 วิธี แล้ว Note ที่ถูกลบไป จะกลับมาเหมือนเดิม

EXTRA MAYONNAISE

EP ALTO Saxophone

♩=120 SLURS

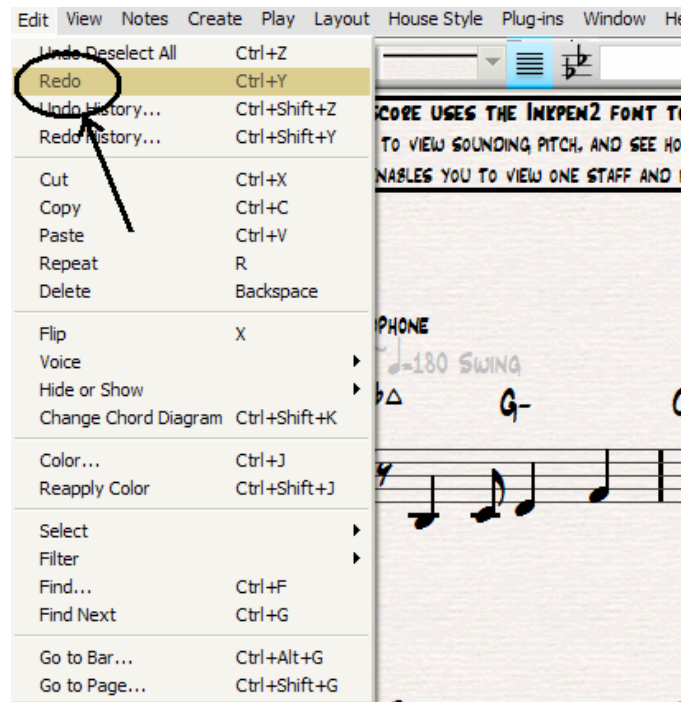
Chords: B♭Δ G- C- F7 B♭Δ G- C- F7

Chords: D7 G- C7 F7 B♭Δ G7 C7 F7 B♭Δ F- E- A7

Chords: DΔ E- E- A7 DΔ D7 G- C7

หลังจากใช้คำสั่ง Undo

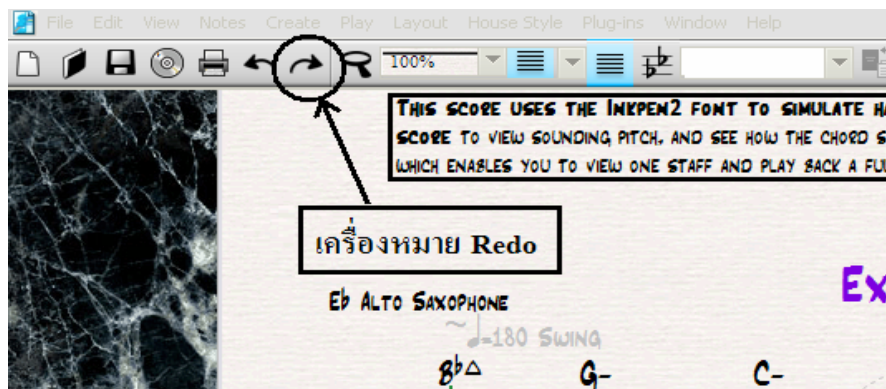
ทำคำสั่งซ้ำอีกครั้งด้วย Redo



เมื่อเรายกเลิกคำสั่งด้วยการใช้ Undo แต่เกิดอยากจะทำกลับคำสั่ง Undo ก็สามารทำได้ด้วยคำสั่ง **Edit ► Redo** ใน Mode ของ Edit แต่คำสั่ง Redo จะไม่สามารถใช้งานได้ หากเราไม่ได้ใช้คำสั่ง Undo มาก่อนหน้า

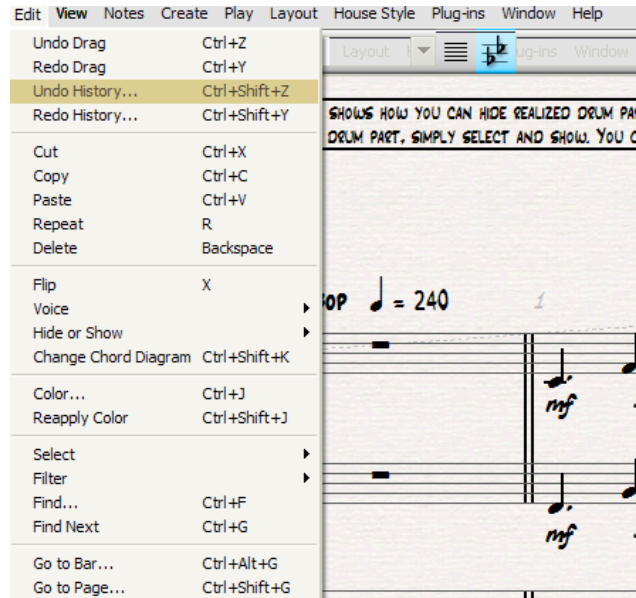
การใช้คำสั่ง Redo สามารถทำได้ 3 วิธี

1. กดที่คำสั่ง **Redo** ได้เลย
2. กดคีย์ลัด คือ **Ctrl + Y**
3. คลิกตรงเครื่องหมายลูกศรชี้ไปทางขวา ที่แถบ Option Bar ใต้ Menu Bar

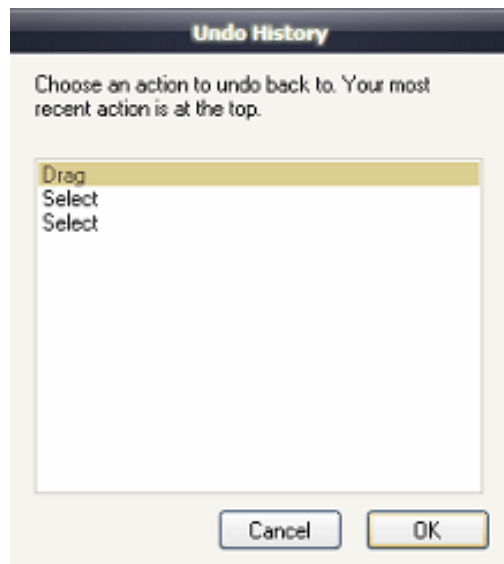


คำสั่ง Undo History

เป็นคำสั่ง ที่มีคุณสมบัติในการย้อนการทำงาน เหมือน Undo แต่สามารถเลือกตำแหน่งที่ต้องการจะย้อนได้



เมื่อใช้คำสั่ง Undo History แล้วจะกล่องดังรูป ขึ้นมาเมื่อให้เลือกตำแหน่งที่ต้องการจะย้อน เมื่อเราเลือกแล้ว กด OK ได้เลย ก็สามารถจะย้อนกลับไปยังตำแหน่งที่เราต้องการ



คำสั่ง Redo History

วิธีใช้เหมือนกับ Undo History