

# การเขียนโน้ตในโปรแกรม Sibelius 4

การเขียนโน้ตในซีเบเลียส 4 มีหลายวิธีดังนี้

1. Mouse
2. Keyboard
3. Midi Keyboard

ก่อนจะเขียนโน้ตเราต้องรู้จักเครื่องมือ การใช้งานต่างๆ ดังนี้ ในโปรแกรมนี้เมื่อเราเลือกรูปแบบของสกออร์ที่เราต้องการแล้ว โปรแกรมก็จะปรากฏรูปแบบตามที่เราต้องการและจะมีเครื่องมือที่ใช้เขียนโน้ตออกมาโดยอัตโนมัติหรือเรียกอีกอย่างหนึ่งว่า **Keypad** มีลักษณะการใช้งานแบ่งเป็น 5 กลุ่ม ดังนี้

- **Common note** ในกลุ่มนี้ก็จะรวมโน้ตที่ใช้กัน โดยทั่ว ๆ ไป เช่น โน้ตตัวกลม, โน้ตตัวขาว, เข็บบัดหนึ่งชั้น, เข็บบัดสองชั้น, Tie, เนเจอร์ล, ตัวหยุด เป็นต้น



- **More note** ในกลุ่มนี้ก็จะจะมีโน้ตที่ใช้เฉพาะบางบทเพลงหรือโน้ตที่ไม่ค่อยได้ใช้ เช่น เข็บบัด 4 ชั้น, เข็บบัด 5 ชั้น, เข็บบัด 6 ชั้น, , Slide เป็นต้น



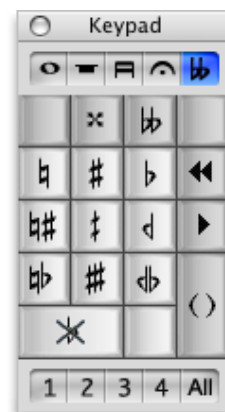
- **Beams and tremolos** กลุ่มนี้ก็จะเป็นส่วนรวบรวมที่ใช้ในการรวมกลุ่มตัวโน้ต และการเพิ่มตัวโน้ต เช่น เครื่องหมายเริ่มรวบตัวโน้ต (Start Beams), เครื่องหมายจบการรวบตัวโน้ต (End Beams), 2 tremolos, 16 tremolos, Buzz Roll เป็นต้น



- **Articulation** ในนี้ก็จะมีส่วนของเครื่องหมายของเครื่องสายเป็นส่วนมาก เช่น เครื่องหมายบังคับให้ชักโบขึ้นหรือลง, เครื่องหมายเน้น (Marcato), Fermata เป็นต้น



- **Accidentals** กลุ่มนี้ก็จะรวมเอาเครื่องหมายแปลงเสียง ซึ่งไม่ปรากฏอยู่ในเครื่องหมายตั้งบันไดเสียง เช่น ดับเบิลชาร์ป, ดับเบิลแฟลต, ... เป็นต้น



การเปลี่ยนชุดของ Keypad ใช้ปุ่ม **F8 F9 F10 F11 และ F12** ตามลำดับ หรือคลิกที่ปุ่มของ Keypad ดังนี้



เลือกใช้ Keypad ชุดแรก



เลื่อนใช้ Keypad ชุดลำดับต่อไป

## การเขียนโดยใช้ Mouse

นำ mouse ไปคลิกตัวโน้ตที่อยู่ใน keypad เพื่อเลือกตัวโน้ตที่ต้องการ เมื่อได้ตัวโน้ตที่ต้องการแล้วเราก็ตาก mouse เอาตัวโน้ตตัวที่ต้องการ ไปใส่ที่บรรทัด 5 เส้น หลังจากนั้นเราก็ใส่ตัวโน้ตลำดับต่อไป

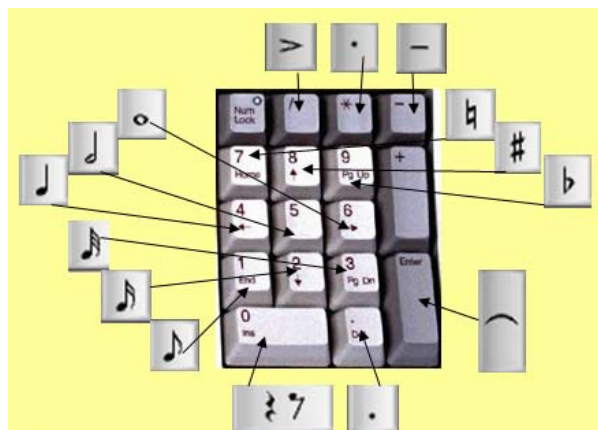
ถ้าต้องการใส่โน้ตอัตราจังหวะเดิม เหมือนที่ได้วางไว้อยู่ก่อนหน้า ก็สามารถใส่ mouse วางตัวโน้ตลงบนบรรทัดได้เลย เพียงแต่ใส่โน้ตให้ตรงตามระดับเสียงที่ต้องการเท่านั้น

ต้องการเปลี่ยนโน้ตให้เป็นโน้ตลักษณะอื่น ๆ เช่น เปลี่ยนจากโน้ตตัวดำเป็นเข็บบ้างหนึ่งชั้น ก็ให้ลาก Mouse ไปที่ keypad แล้วก็คลิกไปยังตัวโน้ตที่เราต้องการแล้วก็ดึงโน้ตตัวที่ต้องการมาวางตามตำแหน่งที่บรรทัดครเสี้ยนต่อจากโน้ตที่เราเขียนไว้ตั้งแต่แรก ทำอย่างนั้นไปเรื่อยๆ จนจบเพลง



## การเขียนโดยใช้ Keyboard

การเขียนโน้ตด้วยคีย์บอร์ดในโปรแกรม Sibelius 4 จะต้องรู้การใช้งานของโปรแกรมเสียก่อน การใช้งานบนคีย์บอร์ดตรงส่วนเป็น Numeric มีการแทนค่าตัวเลข เป็นลักษณะของโน้ตตรงตาม Keypad (ดูรูป)



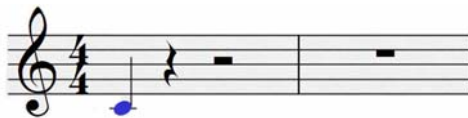
## เปรียบเทียบ Keypad กับ Numeric

กดที่ Numeric ปุ่มใด ๆ ก็ตาม ที่ Keypad ก็จะทำงานเหมือนกัน



วิธีการเขียนโน้ตต้องเริ่มต้น โดยการกด N แล้วเปิด Keypad ขึ้นมาเพื่อกำหนดลักษณะของตัวโน้ตว่า จะให้เป็นโน้ตตัวกลม ตัวคำ หรือว่าตัวขาว เป็นต้น

เลือกโน้ตตัวคำที่ Keypad แล้วกด N ที่คีย์บอร์ดต่อไปก็กดตัว C จะได้โน้ตตัวโคที่มีจังหวะเท่ากับ 1



เลือกโน้ตเข้บ็ตหนึ่งชั้นที่ Keypad แล้วกดตัว D, E, F, G, A, B ในบรรทัด 5 เส้นก็จะปรากฏตัวโน้ตขึ้นมาเป็นโน้ตตัวเร มี ฟา ซอล ลา ที และ โด ดังภาพตัวอย่าง



ถ้าต้องการจะเปลี่ยน Time Signature ก็กด T ก็จะปรากฏอัตราส่วนโน้ตออกมาให้เลือก

ถ้าต้องการจะเปลี่ยน Clef ให้กด Q ก็จะปรากฏกุญแจประจำหลักต่างๆ ขึ้นมา