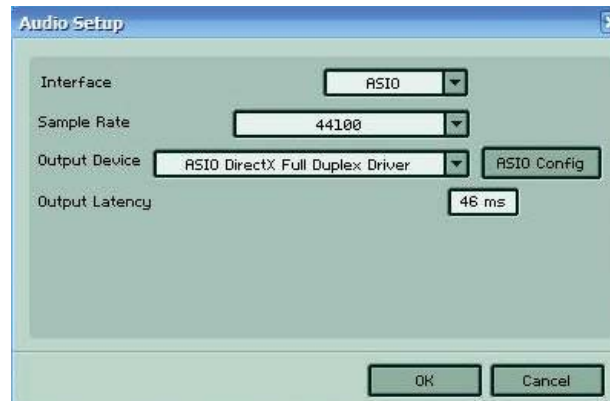


Setup Sound



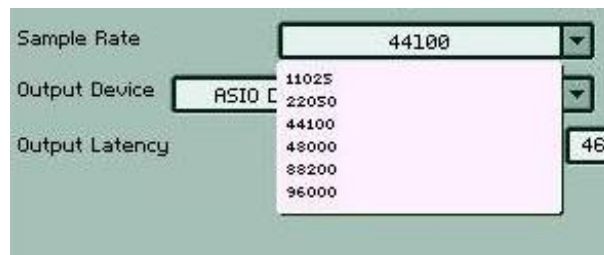
1.1

เมื่อทำการเปิด โปรแกรมครั้งแรก จะมีหน้าต่างนี้ขึ้นมา เพื่อให้ Setup ระบบของเสียง



1.2

Interface เป็นการเลือกระบบว่าเราจะใช้ระบบไหน ในที่นี้เลือกไว้ที่ ASIO



1.3

Sample Rate เป็นการเลือกความถี่รับ มาตรฐานก็ 44100 (1.3)



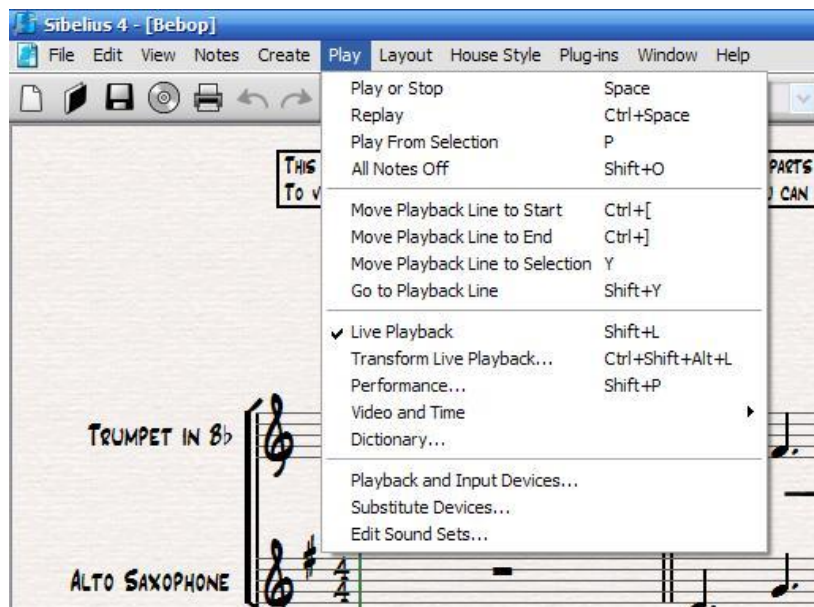
1.4

Output Device เป็นการเลือก Driver ของ Sound ที่จะออกมา (1.4)

เมื่อทำการ set เสร็จแล้ว ให้กด ok

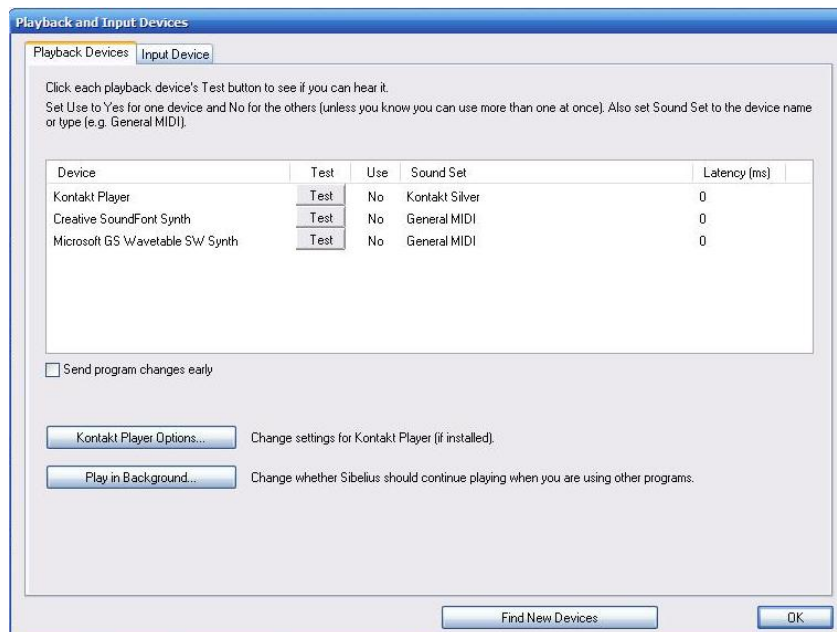
การแก้ปัญหาเล่นเพลงแล้วไม่มีเสียง

ให้ไปที่เมนู **Play** (2.1)



2.1

ไปที่ **Playback and input Device** จะมีหน้าต่างนี้ขึ้นมา (2.2)



2.2

ที่ **Device** เป็นรายการของ Sound ที่มีอยู่ในเครื่อง สามารถเลือกใช้ได้
ให้มาอยู่ที่ช่อง **Use** จะขึ้นว่า **No** อยู่ ให้กดคลิกเปลี่ยนที่ **No** ให้เป็น **Yes** (2.3)

Device	Test	Use	Sound Set	Latency (ms)
Kontakt Player	Test	Yes	Kontakt Silver	0
Creative SoundFont Synth	Test	Yes	General MIDI	0
Microsoft GS Wavetable SW Synth	Test	Yes	General MIDI	0

2.3

แล้วลองกด **Test** ได้เลย แค่นี้ก็สามารถเล่นเพลงแล้วมีเสียงออกตามปกติได้แล้วครับ