

ความสามารถพิเศษ และคีย์ลัดของ Sibelius

เนื้อเพลงจากโปรแกรมอื่นๆ

มาวางในสกอรัของซีเบเลียสได้ โดยใช้คัดลอก(Copy) และวาง(paste) ไปดูที่ Lyrics

ใส่คอร์ดอัตโนมัติ

ไปดูที่ Plug ins > Notation > add Chord Symbols

เลื่อนKey Pad

ใช้ปุ่ม +

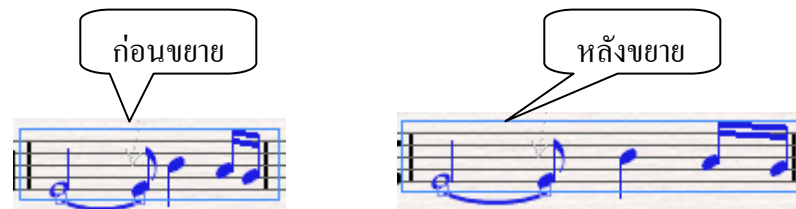


หลังกด



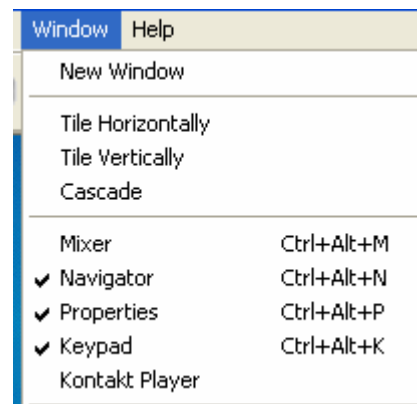
ขยายหรือหดห้อง

ใช้ Shift + Alt + < / > (ลูกศรซ้าย-ขวา)



เปิด-เปิด Navigator หรือ Key Pad / Properties

ไปที่ Window Menu หรือ Ctrl+I



เปิด - ปิด ส่วนได้จากคำสั่ง
ภายในส่วนของ Window



เปลี่ยนขนาดต่าง ๆ ของ keypad (Numeric Keypad)

ใช้ F8 - F12 หรือกด +

Crescendo และ Decrescendo

H และ Shift+H ถ้าต้องการให้แสดงผล เครื่องหมาย Crescendo และ Decrescendo ไปที่ **Plug-ins > Playback > Cresc/Dim Play**

การรวมตัวหยุดหลาย ๆ ห้อง (multirest)

ใช้ **Ctrl + Shift + M**

เวลาของสกอรี

คำนวณเวลาของสกอรีอัตโนมัติ และแสดงเวลาไว้
ตอนท้ายเพลง ไปที่ **House Style > Timecode**

เพิ่มโน้ต

Shift+C (กดที่ตัวอักษรแทนตัวโน้ต สามารถใส่
เครื่องหมาย # หรือ b ได้เลย)

การซ้ำแบบทันที

ให้กด **R**

บันทึ

เพิ่มโน้ตบนตัวโน้ตที่ต้องการเป็นขั้นบันทึ กกดที่ตัวเลข 1 - 9
เพิ่มโน้ตใต้ตัวโน้ตที่ต้องการเป็นขั้นบันทึ กกดที่ **Shift + 1 (-9)**

วิธีการเลือกโน้ต

1. Shift+เมาส์ กดแช่แล้วลาก ไปตามที่ต้องการ
2. เมาส์คลิกเลือกที่โน้ตตัวแรก และกดShift แช่ไว้ แล้วใช้เมาส์คลิกที่โน้ตตัวสุดท้ายที่ต้องการ
3. เมาส์คลิกเลือกที่โน้ตตัวแรก และกด Ctrl แช่ไว้ แล้วใช้เมาส์คลิกที่โน้ตตัวอื่น ๆ

เลื่อนโน้ตจากตัวหนึ่งไปอีกตัว

ใช้เครื่องหมายลูกศรซ้ายหรือขวา < - >

การคัดลอก (Copy)

ได้ทั้งโน้ต เครื่องหมาย และอื่น ๆ

เมาส์คลิกเลือกโน้ตหรือเครื่องหมายก่อน กด Alt-เมาส์
เลือกคลิกห้องที่ต้องการ

ซ่อนโน้ต ตัวหยุด หรือเครื่องหมายอื่น ๆ

เลือกโน้ต ตัวหยุด หรือเครื่องหมายอื่น ๆ ก่อน แล้ว
กด Ctrl+Shift+H แล้วใช้เมาส์คลิกที่ว่าง ๆ ของสกอาร์ 1
ครั้งก่อน

โน้ตลักษณะแบบลายมือเขียนหรือแบบแจ๊ส

ให้เลือกตอนแรกจาก **New > Manuscript paper**

ฟัง (Play)

P

เปิดฟังที่ใดก็ได้ ให้เลือกที่โน้ตหรือตำแหน่งที่ต้องการเริ่ม
ฟัง แล้วกด **P** ฟังเฉพาะบรรทัดเดียวหรือหลายบรรทัดก็ได้
ให้เลือกบรรทัดที่ต้องการ

เมโทรโนม (Metronome)

โน้ตสามพยางค์หรือหลายพยางค์

Ctrl+3, Ctrl+5, Ctrl+ตัวเลข เขียนโน้ตไปเพียงตัวเดียว
ก่อน ให้ค่าโน้ตเป็นไปตามที่ต้องการแล้วจึงใช้คีย์ลัด **Ctrl**
+ 3

เส้นสเลอร์ [Slur]

S

เลือกที่โน้ตตัวแรก แล้วกด **S** เครื่องหมายสเลอร์จะเกิด
ขึ้นมา ให้กดที่ปุ่ม space Bar เครื่องหมายสเลอร์จะเลื่อน



ไปยังโน้ตตัวต่อไปได้เรื่อย ๆ หรือจะให้กลับไปที่โน้ตก่อนนั้นให้กด Shift+Space Bar (*Space Bar* ปุ่มที่ยาวที่สุด บนคีย์บอร์ด)
หรือจะเลือกโน้ตทั้งกลุ่มที่ต้องการแล้วกด S ก็ได้

เส้นทแยง (Tie)

เลือกที่โน้ตตัวแรกที่ต้องการ แล้วกดปุ่ม **Enter**

เครื่องหมายเกี่ยวกับเทคนิคต่าง ๆ

Ctrl+T (ลองดูว่ามีอะไรบ้าง)
เมื่อCtrl+T แล้วใช้เมาส์คลิกได้โน้ตที่ต้องการ แล้วคลิกขวาอีกครั้งจะเห็นเครื่องหมายมากมายให้เลือก

เครื่องหมายแสดงความรู้ลึก

รวมถึงเครื่องหมายหนัก เบา Ctrl+E
เมื่อCtrl+E แล้วใช้เมาส์คลิกได้โน้ตที่ต้องการ แล้วคลิกขวาอีกครั้งจะเห็นเครื่องหมายมากมายให้เลือก



เครื่องหมายเส้นต่าง ๆ

L จะเห็นเครื่องหมายเส้นต่าง ๆ ที่ใช้บนบรรทัด หรือสกออร์(ต้องดูหลาย ๆ รอบจะได้จำได้)

โน้ตเอ็นฮาร์โมนิก

ปุ่ม ENTER[Return] เลือกที่โน้ตที่ต้องการแล้วกดReturn ก็คือEnter ที่อยู่ตรงกลาง เลือกโน้ตหลาย ๆ ตัวก็ได้

หางโน้ตข้ามบรรทัด

โน้ตชุดเดียวกันอยู่คนละบรรทัด Ctrl+Shift+ (ลูกศรขึ้น)
Ctrl+Shift+ (ลูกศรลง)

ดูส่วนบนหรือส่วนล่างของสกออร์

กดปุ่ม Page Up หรือ Page Down

ไปยังหน้าอื่น ๆ ของสกออร์

Ctrl+Shift+G แล้วใส่เลขหน้าที่ต้องการ

ไปยังเลขห้องอื่น ๆ ของสกอรี

Ctrl+Alt+G แล้วใส่เลขห้องที่ต้องการ

เลื่อนสกอรีไปก่อนหน้านี้ หรือหน้าถัดไป

กดปุ่ม Home หรือ End

เลื่อนสกอรีไปยังหน้าแรก หรือหน้าสุดท้าย

กดปุ่ม Ctrl+Home หรือ Ctrl+End

ขยายห้อง

เมาส์คลิกที่เส้นกั้นห้อง แซะไว้แล้วลากไปมา

บรรทัดของสกอรีให้ย่อหน้าเข้ามา

ใช้เมาส์คลิกที่เส้นกั้นห้องที่ต้นสกอรี แซะแล้วลาก

โน้ตPick Up โน้ตที่ขึ้นมาก่อนเข้าห้องที่ 1

ให้ทำพร้อมกับการใส่Time Signature คือกด T เลือกตรง Pickup[Upbeat] คู่ที่ Start with Bar of length เลือกค่าตัวโน้ตให้เท่ากับโน้ตที่เข้ามาก่อนห้องแรก มีโน้ตปะจุดด้วย

จัดระยะของโน้ต หรือกลุ่มโน้ต

เลือกโน้ตหรือกลุ่มโน้ต แล้วกด Shift+Alt+ลูกศรซ้ายขวา
</>

ปรับการจัดระยะของโน้ต หรือกลุ่มโน้ต กลับให้เหมือนเดิม ไม่เปลี่ยน

เลือกโน้ตหรือกลุ่มโน้ต แล้วกด Ctrl+Shift+N อย่าลืมเลือกห้องที่ต้องการด้วย

เลื่อนบรรทัดที่จะแก้ไข

Alt + ลูกศรขึ้นหรือลูกศรลง

เปลี่ยนโน้ตให้ตัวเล็ก

เลื่อน Key Pad โดยการกด + หรือใช้เมาส์เลือกไปที่Key Pad ชุดที่สอง แล้ว Enter

กำหนดให้ใน 1 บรรทัดมีจำนวนห้องตามต้องการ



เช่นต้องการให้ 1 บรรทัดมี 8 ห้อง ให้คลิกเลือกห้องที่ 1 กด Shift แะ่ คลิกห้องที่ 8 ---- Shift+Alt+M

กำหนดให้ใน 1 หน้าของสกออร์มีจำนวนห้องตามต้องการ

ให้คลิกห้องที่ 1 แล้ว Shift คลิกห้องที่ต้องการ ----

Ctrl+Shift+Alt+M

การจัดบรรทัด (System Break)

คือการจัดให้บรรทัดมีจำนวนห้องตามต้องการ ให้ใช้เมาส์คลิกที่หน้าเส้นกันห้องแล้วกด Return [ปุ่ม Enter ตรงกลาง]

การจัดหน้า (Page Break)

เมาส์คลิกที่หน้าเส้นกันห้องแล้วกด Ctrl+Return



เปลี่ยนหัวโน้ต

Shift + Alt + 1 [0 – 23] คุณลักษณะของหัวโน้ตตามรูป

จัดกลุ่มโน้ตใหม่ ภายหลังจากที่เขียนเสร็จแล้ว

เลือกห้องที่ต้องการจัดกลุ่มโน้ตใหม่ ให้ไปที่ Notes – Reset Beam Groups แล้วเลือกจัดกลุ่มใหม่ได้ตามต้องการ

เพิ่ม Pattern กลอง

Plug-in – Composing Tool – add Drums Pattern