



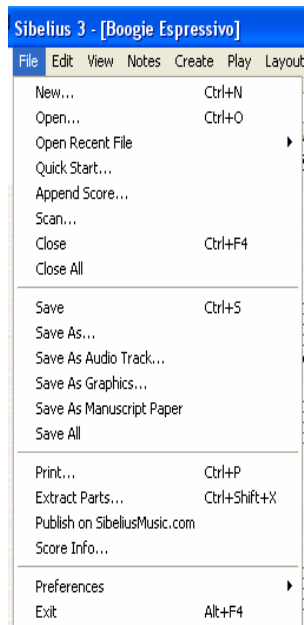
MENU

MENU



File

New	สร้างสกอรีใหม่ (Ctrl+N)
Open	เปิดสกอรีที่มีอยู่แล้วใน
เครื่อง	เครื่อง (Ctrl+O)
Open Recent file	การเปิดสกอรีที่เคยใช้มา
ก่อนหน้านี้	
Quick Start	เริ่มการทำงานอย่างรวดเร็ว
Append Score	การต่อสกอรีหลาย ๆ เพลง
เข้าด้วยกัน	
Scan	ใช้เครื่องสแกน
Close	ปิดสกอรี (Ctrl+F4)
Close All	ปิดสกอรีที่เปิดใช้งาน
ทั้งหมด	
Save	เก็บงาน ครั้งแรกจะให้ตั้งชื่อ แต่ถ้าครั้งต่อไปจะเก็บ
	ทับงานเก่า (Ctrl+S)
Save As	เก็บงาน โดยที่เปลี่ยนชื่อ หรือที่เก็บใหม่

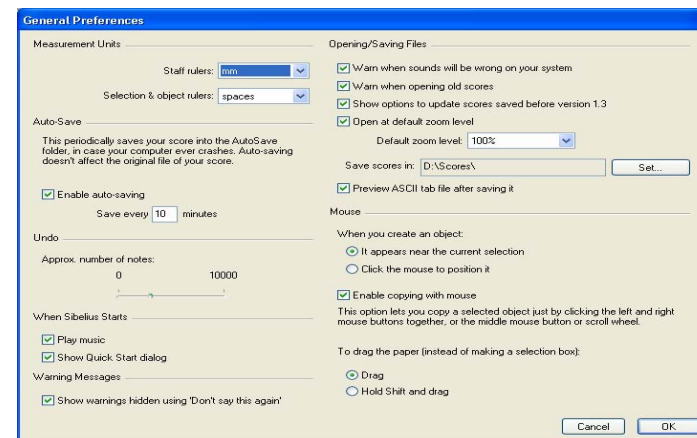


MENU

Save As Audio Track	เก็บงานในรูปแบบออดิโอ เป็นไฟล์.WAV เปิดฟังกับ
	โปรแกรมอื่น ๆ ที่สามารถเปิดไฟล์WAV ได้เช่น
	Window Media
Save As Manuscript Paper	การเก็บงานนี้ ไปเพิ่มไว้ที่ Manuscript Paper
Save All	เก็บงานทั้งหมด
Print	ตั้งให้พิมพ์ออกเครื่องพิมพ์ (Ctrl+P)
Extract Parts	แยกเครื่องดนตรีแต่ละเครื่องออกจากสกอรี
	(Ctrl+Shift+X)
Publish on SibeliusMusic.Com	เผยแพร่บนเว็บของซิมเบเลียส
Score Info	ข้อความและข้อมูลต่าง ๆ ที่เกี่ยวกับสกอรี
Preferences	

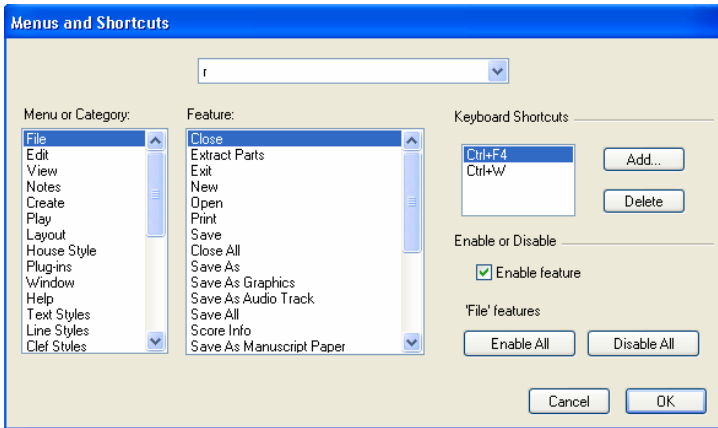
- General...

ตั้งค่าทั่วไป



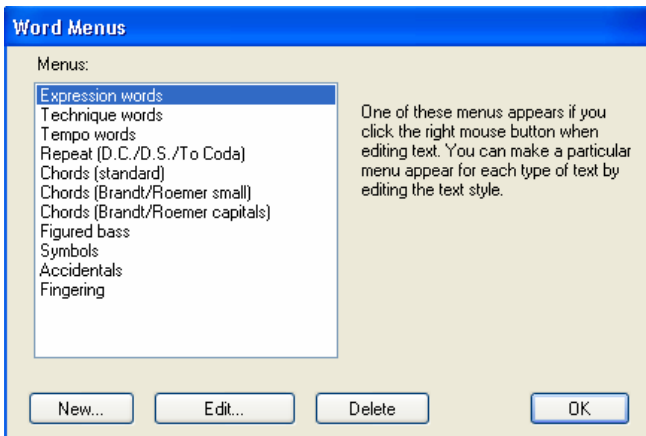
- Menus and Shortcuts...

แก้ไขเมนูและกีย์ลัดต่างๆได้ตามที่เราต้อง



- Word Menus...

แก้ไขและเพิ่มเติมคำศัพท์ทางดนตรีได้



Exit

การออกจากโปรแกรม

EDIT

- Undo** กลับคืนคำสั่งเก่า ได้หลายครั้ง
- Redo** กลับคืนสิ่งเดิมก่อน ใช้การ Undo
- Undo History** กลับคืนคำสั่งเก่าในช่วงใด ๆ ก็ได้
- Redo History** กลับคืนคำสั่งเก่าในช่วงใด ๆ ก็ได้
- Cut** การลบออก หรือตัดออก
- Copy** การทำสำเนา(ก๊อปปี้)
- Paste** การวางสิ่งที่ได้ทำสำเนาไว้
- Repeat** การซ้ำ
- Delete** การลบ (คล้ายกับCut)
- Flip** การพลิกกลับ สลับตรงกันข้าม (เช่น
- หางของ โน้ต, เส้นทาย หรือเส้นสเตอรั
- Voice** แนวของเครื่องดนตรีที่อยู่ในบรรทัด
- เดียวกัน

Edit	View	Notes	Create	Play	Layout
Undo				Ctrl+Z	
Redo				Ctrl+Y	
Undo History...				Ctrl+Shift+Z	
Redo History...				Ctrl+Shift+Y	
Cut				Ctrl+X	
Copy				Ctrl+C	
Paste				Ctrl+V	
Repeat				R	
Delete				Backspace	
Flip				X	
Voice					▶
Hide or Show					▶
Change Chord Diagram				Ctrl+Shift+K	
Color...				Ctrl+J	
Reapply Color				Ctrl+Shift+J	
Select					▶
Filter					▶
Find...				Ctrl+F	
Find Next				Ctrl+G	
Go to Bar...				Ctrl+Alt+G	
Go to Page...				Ctrl+Shift+G	

Hide or Show ซ่อนหรือแสดงให้เห็น เช่นตัวโน้ต ตัวหยุด ฯลฯ

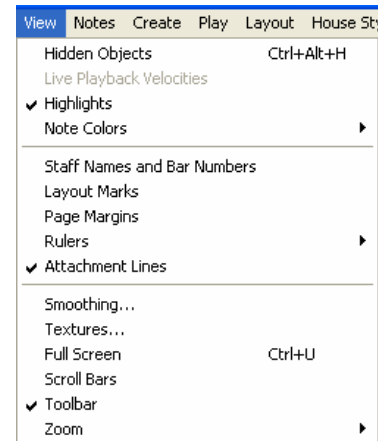
- Hide ซ่อน โน้ต
- Show แสดงโน้ต
- Show in Score แสดงให้เห็นในสกอร์ แต่ไม่เห็นในโน้ตที่แยกแต่ละเครื่อง
- Show in Parts แสดงให้เห็นในโน้ตที่แยกแต่ละเครื่อง แต่ไม่เห็นในสกอร์



Change Chord Diagram	เปลี่ยนตำแหน่งโพสิชันของคอร์ด
Color	ใส่สีให้กับโน้ตหรือเครื่องหมายอื่น ๆ
Reapply Color	การใส่สีล่าสุด
Select	การเลือก
- Select All	Ctrl+A การเลือกส่วนต่างๆทั้งหมดบนสกออร์
- Select More	Ctrl+Shift+A
- Select System Passage	Shift+Alt+A การเลือกส่วนที่มีความเกี่ยวข้องกันในช่วงเวลาเดียวกัน(แนวตั้ง)
- Select None	การออกจะการเลือก
Filter	กรองส่วนต่างๆจากสกออร์ เช่น คอร์ดและเนื้อร้อง
- Advanced Filter...	Ctrl+Shift+Alt+F การเลือกส่วนต่างๆที่เรากำหนดได้เอง
Find...	ค้นหาส่วนต่างๆ แสดงออกมาทีละจุด
Find Next	ค้นหาตัวต่อไป
Go to Bar	ไปยังห้องที่ต้องการอย่างรวดเร็ว (Ctrl+Alt+G)
Go to Page	ไปยังหน้าที่ต้องการอย่างรวดเร็ว (Ctrl+Shift+G)

**VIEW**

Hidden Objects	แสดงส่วนที่ใช้คำสั่งซ่อนออกมาให้เห็นราง ๆ
Live Playback Velocities	แสดงแถบของระดับเสียง
Highlights	แสดงส่วนที่มีการเน้นให้เห็นชัด
Note Color	สีของตัวโน้ต
- Notes out of Range	ใส่สีตัวโน้ตที่มีระดับเสียงสูงหรือต่ำเกินเครื่องดนตรีชิ้นนั้นๆ
- Pitch Spectrum	แสดงสีให้ตัวโน้ตตามระดับเสียงหลายสีสั้น
- Voice Colors	สีของแต่ละแนว
- None	ไม่ใส่สี
Staff Names and Bar Numbers	จะบอกชื่อเครื่องดนตรีและเลขห้อง
Layout Marks	แสดงเครื่องหมายการจัดหน้า
Page Margins	ขอบเขตของสกออร์
Rulers	แสดงระยะห่างของส่วนต่างๆ
Attachment Lines	
Smoothing	ทำให้ดูราบรื่นสบายตา / เพิ่มความชัดเจน
Textures...	เลือกแบบพื้นผิวของโต๊ะเขียนสกออร์และกระดาษสกออร์



**Full Scree**

การขยายหน้าจอ

Scroll Bars

แถบที่ใช้ขยับหน้ากระดาษขึ้น-ลง / ซ้าย-ขวา

Toolber

แถบเครื่องมือต่าง ๆ ที่ใช้ในการเขียนโน้ต

Zoom

Ctrl + / - การย่อ หรือขยายกระดาษสกออร์

**Notes**

Input Notes	N	การเขียนโน้ตด้วยเมาส์
Re-input Pitches	Ctrl+Shift+I	กลับย้อนไปเขียนโน้ต
Note Input Options...		ตั้งค่ารายละเอียดของการใส่โน้ต
Flexi-time Input	Ctrl+Shift+F	การบันทึกโดยการเล่นสด
Flexi-time Options...	Ctrl+Shift+O	
Arrange...	Ctrl+Shift+V	การนำโน้ตเพลงมาเรียบเรียงใหม่

ขั้นตอนการทำ Arrange

1. Copy File ที่เราต้องการ
2. สร้างสกออร์ใหม่
3. กด Ctrl ค้างแล้วคลิกที่ห้องแรก
4. กด Ctrl+Shift+V
5. รอจนกว่าจะเสร็จ

Edit Arrange Styles...

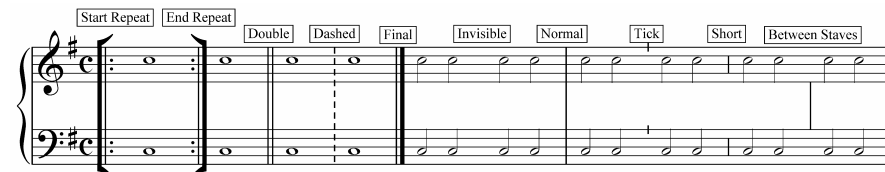
Transpose...	Shift+T	การเปลี่ยนระดับเสียง
Transposing Score	Ctrl+Shift+T	สกออร์ที่เครื่องดนตรีแต่ละเครื่อง เปลี่ยนระดับเสียงเรียบร้อยแล้ว
Add Interval		การเพิ่มขั้นคู่เสียง



Add Pitch	การเพิ่มโน้ตตามอักษร C-B (โด-ที)
Cross-Staff Notes	การเขียนโน้ตข้ามบรรทัด
- Move Up a Staff	Ctrl+Shift+Up
- Move Down a Staff	Ctrl+Shift+Down
Respell Accidental Enter	การใช้โน้ตเอ็นฮาร์โมนิก
Reset Beam Groups...	การจัดกลุ่มตัวโน้ต
Reset Stems and Beam Angles	การจัดหาง , มุมของโน้ตให้สมดุล
Guitar Tab Fingering...	
Reset Guitar Tab Fingering	



Create	
Bar	การสร้างห้อง
- At End	การสร้างห้องต่อท้าย
- Single	การสร้างห้องต่อท้ายห้องที่เราต้องการ
- Other	การสร้างห้องตามจำนวนที่ต้องการ
Barline	เส้นกั้นห้อง
- Start Repeat	เริ่มต้นซ้ำ
- End Repeat	จบการซ้ำ
- Double	เส้นคู่
- Dashed	เส้นปะ
- Final	ตอนจบ
- Invisible	ไม่ปรากฏเส้น มองไม่เห็น
- Normal	ปกติ
- Tick	กำหนดให้เห็นนิดหน่อย
- Shot	สั้น
- Between Staves	ระหว่างบรรทัด

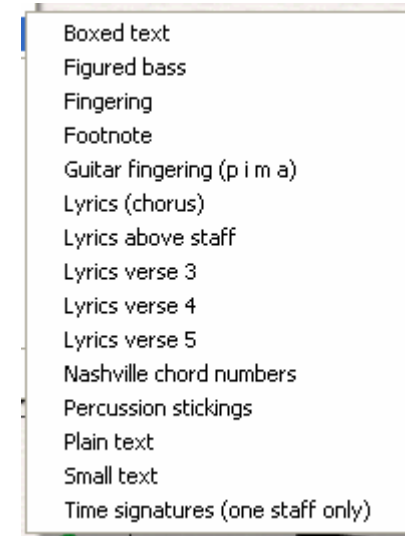




Clef...	Q	กำหนดคณฺญแจเสียง
Graphic...		การนำรูปมาวางลงบนสกอรั
Chord Diagram...	Shift+K	คอรัดต่าง ๆ
Highlight		ใช้เน้นส่วนที่สำคัญ(แถบสีเหลือง)
Key Signature...	K	กำหนดคีย์
Line	L	
		เครื่องหมายกำหนดค่าต่างๆที่เป็นเส้น
Rehearsal Mark...	Ctrl+R	จุดกำหนดท่อนเพลง หรือจุดซ้อม
Symbol...	Z	เครื่องหมายสัญลักษณ์ต่างๆแต่ไม่แสดงผล
Text		ตัวอักษรที่ใช้เขียนในสกอรัมีหลายรูปแบบ
- Expression	Ctrl+E	เช่น mf p f ff
- Technique	Ctrl+T	เช่น div Trimolo arco
- Lyrics	Ctrl+L	คำร้อง (เนื้อเพลง)
- Lyrics verse 2	Ctrl+Alt+L	
- Chord symbol	Ctrl+K	



- Other Staff Text มีหลายอย่างให้เลือก



- Title	ชื่อเพลง
- Subtitle	ชื่อเพลงส่วนย่อ
- Composer	ชื่อผู้แต่งเพลง
- Lyricist	ชื่อผู้แต่งคำร้อง
- Dedication	อุทิศ จารึก
- Tempo Ctrl+Alt+T	ความเร็ว ช้า
- Metronome mark	กำหนดความเร็ว

- Other System Text

- Block lyrics
- Composer (on title page)
- Copyright
- Header
- Header (after first page)
- Footer (outside edge)
- Footer (inside edge)
- Repeat (D.C./D.S./To Coda)
- Title (on title page)

- Special Text

มีหลายอย่าง

- Bar numbers
- Guitar frame fret
- Instrument name at top left
- Instrument names
- Multirests
- Page numbers
- Rehearsal marks
- Time signatures
- Time signatures (huge)
- Time signatures (large)
- Tablature letters
- Tablature numbers
- Tuplets

Time signature... T กำหนดจังหวะ

Tuplet... กำหนดเครื่องหมายโน้ต 3 พยางค์

Other

การสร้าง

- Bar Number Change... การกำหนดให้เป็น Bar ที่เท่าไรก็ได้

- *Bracket or Brace* การเพิ่มเครื่องหมายวงเล็บแบบต่างๆ

- Extra Slur Arc

- Ossia Staff บรรทัดพิเศษขนาดเล็กเพื่ออธิบายให้ดูชัดเจน

ยิ่งขึ้น

- Staff Type Change การเปลี่ยนบรรทัดให้เป็นแบบต่างๆ

- Transposition Change... การตั้งคีย์ให้ส่วนที่ต้องการ



Play

MENU

Play or Pause	P	เล่นเพลง
Stop	O	หยุดเล่น
All Note Off	Shift+O	ปิดโน้ตทุกตัว
Live Playback	Shift+L	เล่นเหมือนการแสดงสด
สามารถปรับความดังในสกออร์ที่แบ่งสี่ฟ้านโน้ต		
Transform Live Playback...	Ctrl+Shift+Alt+L	การเปลี่ยนรูปแบบ
Performance...	Shift+P	กำหนดสไตล์การเล่น
- Espressivo		แสดงอารมณ์
- Rubato		เล่นแบบดึง , หน่วงจังหวะ
- Rhythmic feel		สไตล์การเล่นต่างๆ
Dictionary...		ดูความหมายของคำศัพท์ทางดนตรี
Playback Options...		ส่วนประกอบต่างๆใช้ในการเล่น
Devices...		เลือกแหล่งเสียงที่จะใช้ (Sound Card)
Substitute Devices...		ให้กลับมาเป็นเสียงเดิมของเพลง
Edit Sound Sets...		ปรับเปลี่ยนเพื่อให้ใช้ร่วมกับ Sound ตัวอื่น
ๆได้อีกสารพัด		



Layout

MENU

Instruments and Staves...I		การแทรกเครื่องดนตรีเพิ่มลงในสกออร์
Focus on Staves		การเลือกเฉพาะเครื่องดนตรีที่เราต้องการ
Document Sets...	Ctrl+D	การตั้งค่าหน้ากระดาษ
Hide Empty Staves	Ctrl+Shift+Alt+H	จะซ่อนบรรทัดที่ไม่มีโน้ต
Show Empty Staves...	Ctrl+Shift+Alt+S	จะแสดงบรรทัดทุกบรรทัด
Reset Space Above Staff		การจัดให้ Staff เหมาะสม(ดึงขึ้น)
Reset Space Below Staff		การจัดให้ Staff เหมาะสม(ดึงลง)
Align Staves...		
Auto Page Breaks...		
Break		
- System Break	Enter	แยกบรรทัดลงมาอยู่อีกบรรทัดข้างล่าง
- Page Break	Ctrl+Enter	แยกหน้า
- Split System		แยกบรรทัดให้ห่างออกจากกัน
- Split Multirest		แยกห้องตัวที่ใช้การรวมตัวหยุดอัตโนมัติออก
จากกัน		
Format		การจัดรูปแบบต่างๆ
- Make Into System	Shift+Alt+M	กำหนดให้ในหนึ่ง
บรรทัดมีจำนวนห้องตามต้องการ		
- Make Into Page	Ctrl+Shift+Alt+M	กำหนดให้ในหนึ่งหน้ามี
จำนวนห้องตามต้องการ		



- Keep Bars Together	
- Lock Format	Ctrl+Shift+L
- Unlock Format	Ctrl+Shift+U
Align in a Row	Ctrl+Shift+R
Align in a Column	Ctrl+Shift+C
Reset Position	Ctrl+Shift+P
Reset Design	Ctrl+Shift+D
Reset Note Spacing	Ctrl+Shift+N

**House Style**

Edit All Fonts...	การเปลี่ยนรูปแบบโน้ต, ภาษา ที่เกี่ยวข้องกับตัวอักษรทั้งหมด
Edit Text Styles...	Ctrl+Shift+Alt+T การเปลี่ยนรูปแบบที่ละส่วน
Edit Lines...	แก้ไขเครื่องหมายที่เป็นเส้นต่างๆ
Edit Noteheads...	แก้ไขหัวโน้ต
Edit Staff Types...	แก้ไขบรรทัดและเส้นบรรทัด
Edit Symbols...	แก้ไขสัญลักษณ์ต่างๆ
Engraving Rules...	Ctrl+Shift+E การกำหนดรูปแบบต่าง ๆ ของสกอร์
Note Spacing Rule...	การตั้งค่าของโน้ต (ขนาดเส้น, ขนาดหัว, ความกลมรี)
System Object Positions...	
Default Positions...	
Timecode...	กำหนดเวลาของสกอร์จะแสดงไว้ตอนท้าย ของสกอร์
Use Multirests	Ctrl+Shift+M แสดงผลการรวมห้องที่มีแต่ตัวหยุดหลาย ๆ ห้องรวมเป็นห้องเดียวพร้อมบอกจำนวน
Use 'Show in Parts'	
Import House Style...	การนำรูปแบบสกอร์ที่เรา Edit มาใช้ได้เลย
Export House Style...	จัดเก็บรูปแบบสกอร์ที่เราได้ Edit แล้ว

Accidentals

เครื่องหมายแปลงเสียง

- Add Accidentals to All Notes

ใช้เครื่องหมายแปลงเสียงกับโน้ตทุกตัว

- Add Cautionary Accidentals

เพิ่มเครื่องหมายแปลงเสียงกับโน้ตที่ต้อง

เล่นตามคีย์

- Add Ficta Above Note

ให้เครื่องหมายแปลงเสียงอยู่ด้านบน

- Respell Flats as Sharps

เปลี่ยนเครื่องหมาย “ b ” ไปเป็น “ # ”

- Respell Sharps as Flats

เปลี่ยนเครื่องหมาย “ # ” ไปเป็น “ b ”

- Simplify Accidentals

เครื่องหมายแปลงเสียงในสกออร์ถูกต้อง

Analysis

- Add Schenkerian Scale Degrees เพิ่มรูปแบบของ Schenkerian

(นักทฤษฎีชาวออสเตรีย)

- Compare Staves

- Find Motive

ค้นหา Motive

- Find Range

ค้นหา Range ของเครื่องดนตรี

Batch Processing (ต้องปิด File ทั้งหมดก่อนใช้)

- Calculate Statistics Folder of Score

บอกรายละเอียดทุกเพลงที่อยู่ใน Folder

- Convert Folder of Acorn Sibelius Files ปรับเปลี่ยนข้อมูลใน

โฟลเดอร์ Acorn Sibelius ให้เป็น .sib

- Convert Folder of Finale Files ปรับเปลี่ยนข้อมูลในโฟลเดอร์ Finale

Files ให้เป็น .sib

- Convert Folder of MIDI Files เปลี่ยนทุกๆ File ในโฟลเดอร์

ให้ออกมาเป็น MIDI

- Convert Folder of SCORE Files เปลี่ยน MIDI

ให้ออกมาเป็นสกออร์ Sibelius

- Convert Folder of Score to Graphics เปลี่ยนโฟลเดอร์สกออร์ Sibelius

ให้ออกมาเป็นไฟล์รูป

- Convert Folder of Score to MIDI เปลี่ยนโฟลเดอร์

สกออร์ Sibelius ให้ออกมาเป็น MIDI

- Convert Folder of Score to Web Page เปลี่ยนสกออร์ Score ทั้งหมดใน

Folder เผยแพร่ ทาง Web Pages

- Import House Style into Folder of Scores

- Print Multiple Copies Print Score ออกจาก Folder ได้เลย

**Composing Tools**

- Add Drum Pattern เพิ่มรูปแบบของ
จังหวะกลองแบบต่างๆ ลงในสกอรี
- Invert การพลิกกลับ
- Pitch Mapping
- Realize Chord Symbols การเพิ่มคอร์ดลงในสกอรี
- Realize Figured Bass
- Retrograde การทำสกอรีให้เป็นแบบย้อนกลับ
(เทคนิคหนึ่งในการประพันธ์เพลง)

Note and Rests

- Apply Shape Notes ทำหัวโน้ตแต่ต่างกันมี 4 กับ 7 แบบ
- Combine Tied Notes and Rests รวมโน้ตที่มีเส้นทแยงและรวมถึงตัว
หยุดด้วย
- Convert Simple Time to Compound Time ปรับให้จังหวะปกติเป็น
แบบผสม
- Double Note Values การเพิ่มค่าของโน้ตเป็นเท่าตัว
- Halve Note Values การลดค่าของโน้ตลงมาครึ่งหนึ่ง
- Make Pitches Constant การทำให้โน้ตมีระดับเสียงเดียวกัน
- Remove Dangling Ties
- Remove Unison Notes การแยกโน้ตยูนิซันออกไป



- Split Dotted Quarter Rests แยกตัวจุดออกมาเป็นโน้ตเฉพาะจากตัวหยุดตัวดำดำ
- Straighten Written-Out Swing การทำให้โน้ตที่เขียนปกติเล่นออกมา
เป็นแบบสวิง (สามพยางค์)

Other

- Add Harp Pedaling เพิ่ม Pedal ของฮาร์ป
- Make Layout Uniform การกำหนดจำนวนห้องในแต่ละหน้า
- Remove All Highlights การทำให้ Highlight ออกไปทั้งหมด
- Scales and Arpeggios การนำ Scales และ Arpeggios
ลงในสกอรี
- Set Metronome Mark การตั้งเครื่องหมายเมโทรโนม

Playback

- Cresc. /Dim. Playback
- Ornament Playback
- Quarter-tone Playback

Proof-reading

- Check Clefs
- Check For Parallel 5ths/8ves



MENU

- Check Harp Pedaling
- Check Multiple Stops
- Check Pizzicatos
- Check Repeat Barlines
- Proof-read

Text

- Add Brass Fingering
- ทองเหลือง
- Add Chord Symbols
 - Add Note Names
 - Add Slurs to Lyrics
 - Add String Fingering
 - Add Tonic Sol-Fa
 - Align Lyrics
 - Change Dynamics
 - Find and Replace Text
 - Number Bars
 - Number Beats
 - Reposition Text
 - Save Lyrics
- เพิ่มระบบนิ้วของเครื่องเป่า
เพิ่มตารางคอร์ด
เพิ่มชื่อโน้ต



MENU

- Traditional Lyrics Beaming

Edit Plug-ins...

Show Plug-in Trace Window...



Window

MENU

New Window

เปิดสกออร์แบบเดียวกันเพิ่ม

อีกส่วนหนึ่ง

Tile Horizontally แบ่งหน้าจอให้แสดงสกออร์ของจำนวน

เพลงที่เปิดใช้พร้อมๆ
กันในแนวนอน

Tile Vertically

แบ่งหน้าจอให้แสดงสกออร์ของจำนวนเพลง ที่เปิดใช้พร้อมๆกัน
ในแนวตั้ง

Cascade ซ่อนหน้าจอลง

Mixer Ctrl+Alt+M เครื่องมือที่ใช้ปรับแต่งเสียง

Navigator Ctrl+Alt+N เครื่องมือที่ใช้ดูส่วนต่างๆของสกออร์

Properties Ctrl+Alt+P เครื่องมือช่วยในการจัดแต่ง

Keypad Ctrl+Alt+K เครื่องมือที่ใช้ในการเขียนโน้ต

Kontakt Player ซาวด์ที่ซื้เบเลียสให้มา

Translucent Windows

ส่วนช่วยต่างๆที่บังสกออร์อยู่เป็นแบบถึบหรือมองทะลุได้

****1 Big band** บอกชื่อเพลงและลำดับที่กำลังเปิดอยู่



Help

MENU

Sibelius Help F1

Help Center

Sibelius.com

Sibelius Products

Sibelius Educational Suite

SibeliusMusic.com Internet Publishing

PhotoScore Professional

Grove Music

Register Sibelius...

About Sibelius