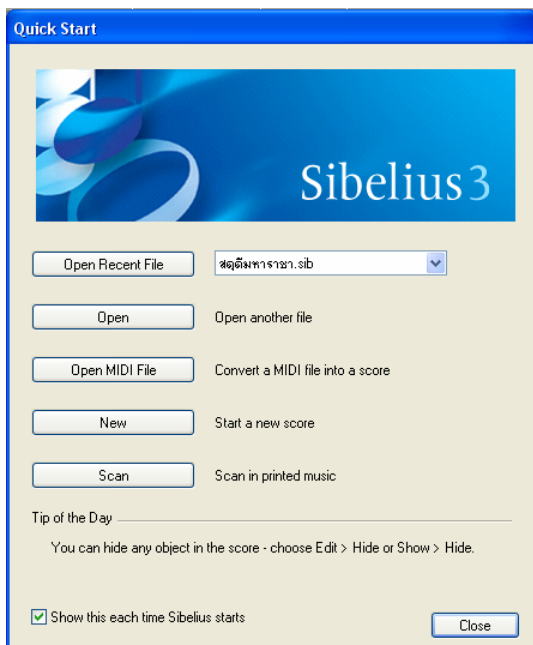
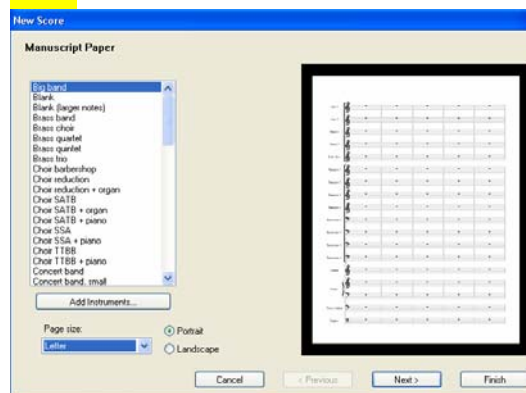


Quick Start



- Open Recent file** เปิดสกอร์ที่ได้เปิดใช้มาแล้วก่อนหน้านี้
- Open** เปิดสกอร์ที่มีอยู่
- Open MIDI File** เปิดไฟล์ประเภทมิดี้
- New** เริ่มสร้างสกอร์ใหม่
- Scan** สแกนสกอร์

New



Manuscript Paper

สกอร์แบบต่าง ๆ ที่มีอยู่ในโปรแกรมนี้ ให้เลือกใช้ตามความต้องการ ลองเลือกแล้วดูตัวอย่างได้ทางด้านขวามือ

Blank

เลือกBlank ถ้าต้องการที่จะสร้างสกอร์ใหม่ด้วยตัวเอง และคลิกที่ Add Instruments..เพื่อกำหนดเครื่องดนตรีด้วยตัวเอง

Page size

ขนาดของกระดาษสกอร์

Portrait

ตั้งค่ากระดาษสกอร์ในแนวตั้ง

Landscape

ตั้งค่ากระดาษสกอร์ในแนวนอน

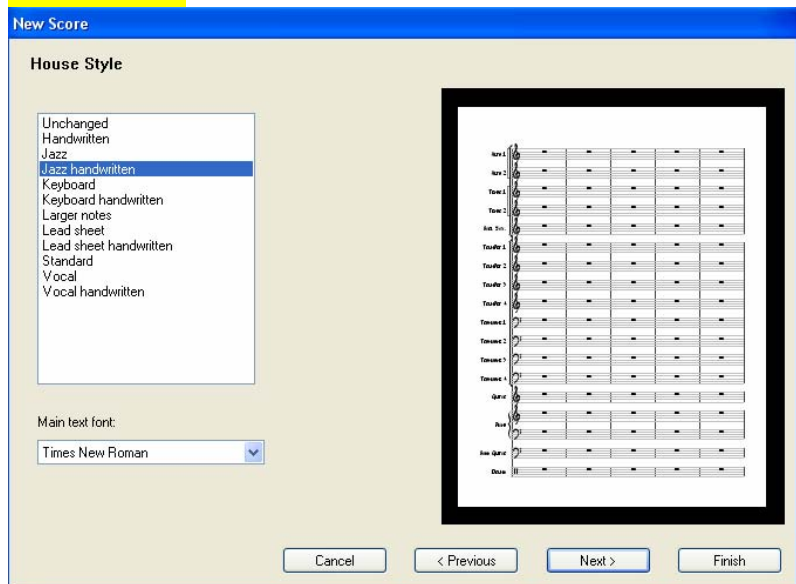
จากตัวอย่าง

Manuscript Paper เลือก Bigband

Page size เลือก Letter และ Portrait

แล้วคลิก Next

House Style

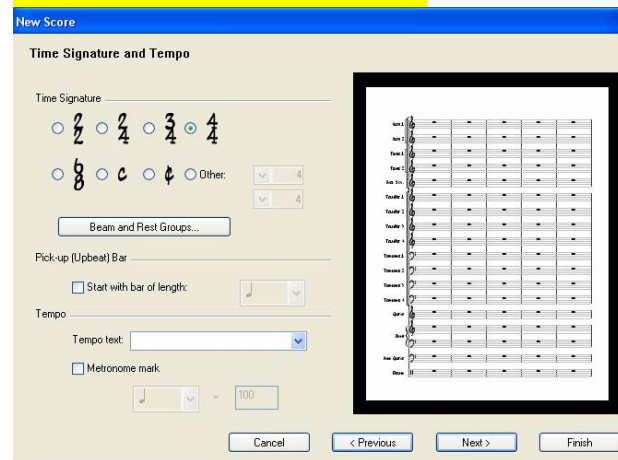


House Style รูปแบบต่าง ๆ ของสกอร์มีให้เลือกหลายลักษณะ เช่น แบบลายมือเขียน แบบลายมือแจ๊ส แบบมาตรฐาน ฯลฯ ลองคลิกเลือกดู จะแสดงตัวอย่างแบบต่าง ๆ ให้เห็นทางด้านขวามือ ตัวอย่าง เลือกที่ Jazz handwritten

Main text font ให้เลือกรูปแบบลักษณะต่าง ๆ ของตัวอักษร ที่ใช้เป็นหลักของสกอร์

คลิก Next

Time Signature and Tempo



Time Signature

เลือกเครื่องหมายกำหนดจังหวะ ตามต้องการ หรือกำหนดเอง ที่ Other

Beam and Rest Group..

เลือกตรงนี้เพื่อจัดกลุ่มของโน้ตได้เอง ตามเครื่องหมายกำหนดจังหวะ

Pick up Bar

ห้องของเพลงที่มีโน้ตขึ้นมาก่อนที่จะถึงห้องแรก มักจะเป็นโน้ตที่ไม่ครบห้อง

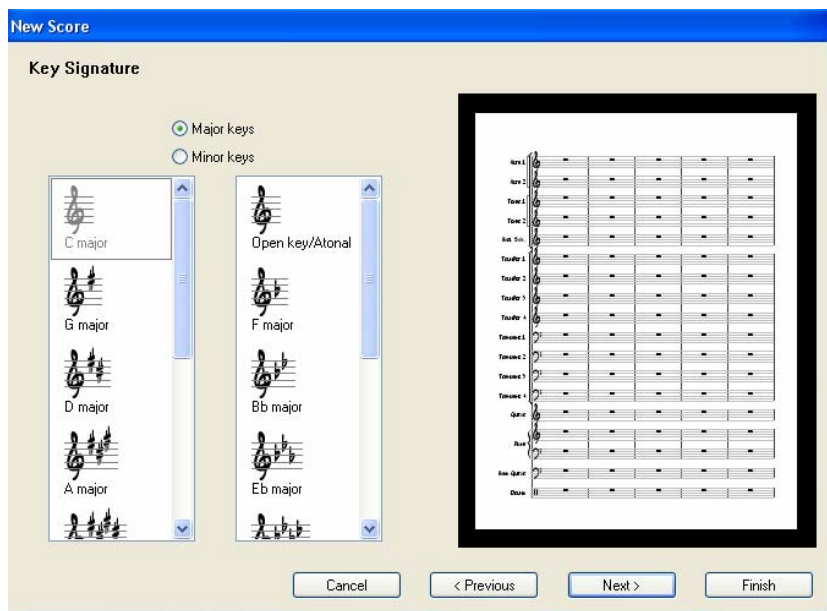
Tempo

Tempo Text คือ คำที่บอกความเร็วของจังหวะช้า-เร็ว เช่น Moderato, Allegro, Presto

Metronome mark

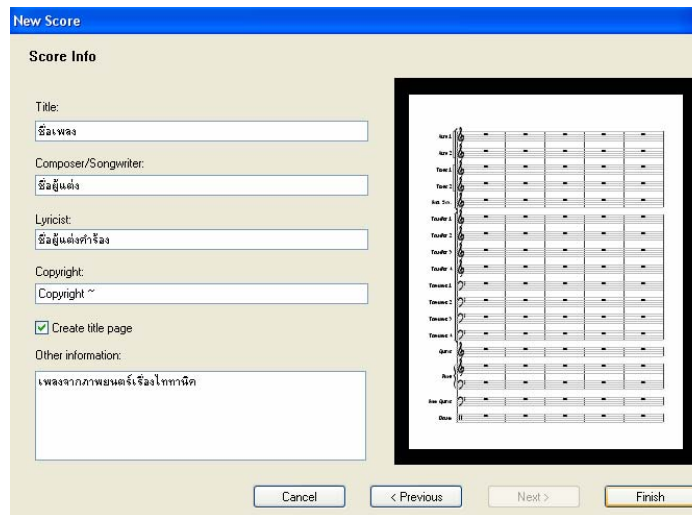
กำหนดให้ตัวคำมีค่าความเร็วเท่าใด จะสัมพันธ์กับที่เลือกที่ Tempo

คลิก Next



Key Signature

ให้เลือกเครื่องหมายตั้งบันไดเสียง หรือคีย์ของสกอร์ที่จะเขียน มีให้เลือกทั้ง Major Key และ Minor Key
คลิก **Next**



New Score

Score Info

Title

Composer/Songwriter

Lyricist

Copyright

Create title page

Other information

ข้อความต่าง ๆ เกี่ยวกับสกอร์

ชื่อเพลง

ชื่อผู้แต่ง

ชื่อผู้แต่งคำร้อง

ลิขสิทธิ์ จดลิขสิทธิ์

คลิกเลือกเพื่อให้สร้างหน้าปกชื่อเพลง ก่อนหน้าสกอร์

ข้อความอื่น ๆ

คลิก **Finish**